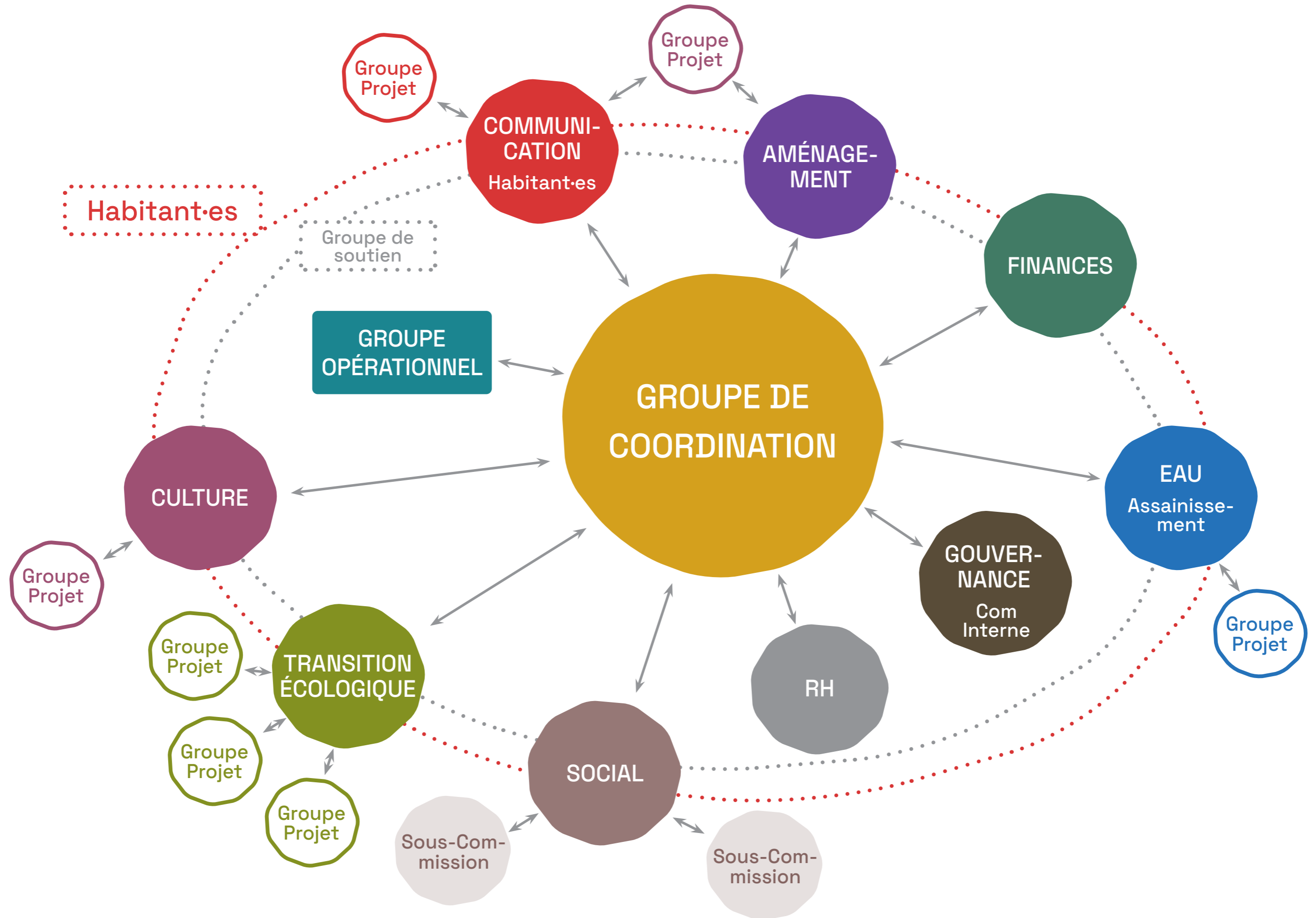


**PRÉSENTATION DU**

**SCHÉMA DE GOUVERNANCE**

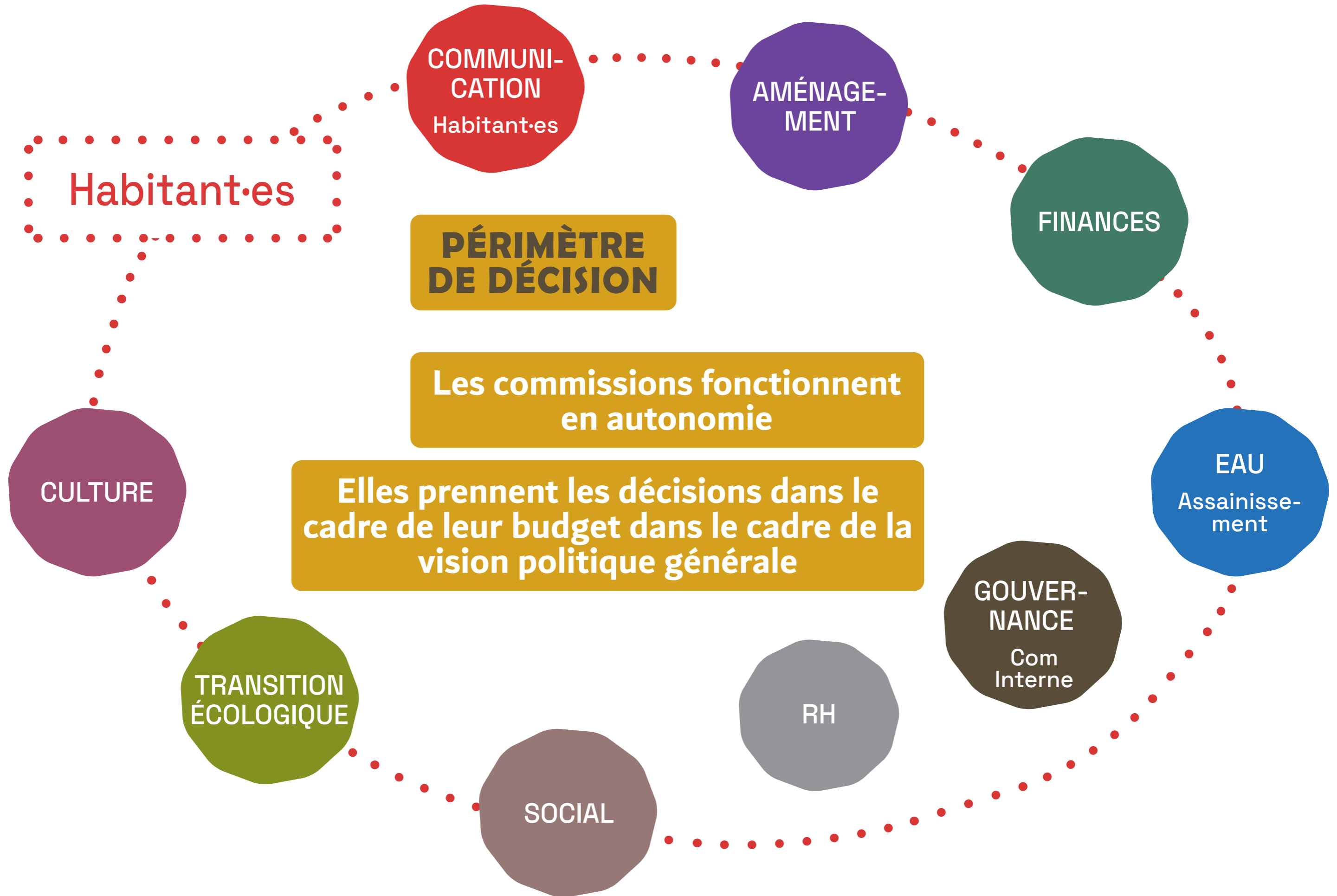
# VUE D'ENSEMBLE



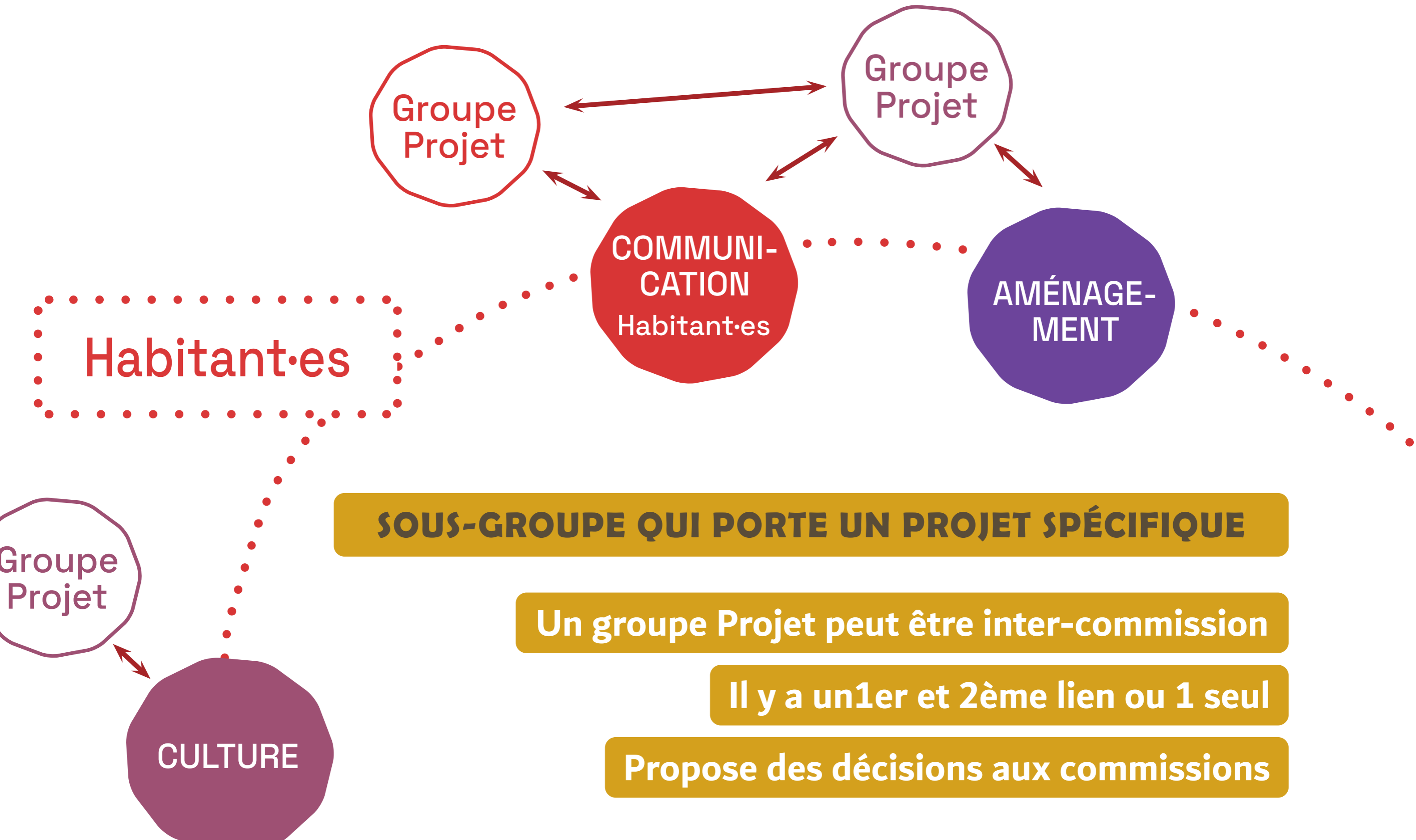
# LES COMMISSIONS



# LES COMMISSIONS



# LES GROUPES PROJET



**SOUS-GROUPE QUI PORTE UN PROJET SPÉCIFIQUE**

**Un groupe Projet peut être inter-commission**

**Il y a un 1er et 2ème lien ou 1 seul**

**Propose des décisions aux commissions**

# LES SOUS-COMMISSIONS

Habitant·es

CULTURE

TRANSITION  
ÉCOLOGIQUE

SOCIAL

RH

GOU  
NA  
C  
Int

Sous-Com-  
mission

Sous-Com-  
mission

**SOUS-GROUPE D'UNE COMMISSION**

**Fonctionne comme un Groupe Projet**

**Dure pendant tous le mandat**

**Propose des décisions aux commissions**



# LE GROUPE DE COORDINATION



# LE GROUPE DE COORDINATION



# L'ÉQUIPE DE COORDINATION

Juin 2023

## Communication vers les habitants



communication@vaour.fr

Ignace Fabiani : ignacefabiani@yahoo.fr / 06 28 35 81 59

Claire Simon : claire.simon@ablink.com / 05 63 56 33 65 / 06 34 10 71 86

## Culture/ Patrimoine



culture@commune.vaour.fr

Julie Rigou (Culture/Assos) : julierigou@protonmail.com / 06 09 01 93 42

Gisèle Andrieu (Patrimoine) : gisele.andrieu@gmail.com / 06 52 04 13 74

## Transition Écologique

Énergétique / Alimentaire / Agriculture / Transport



transition-ecologique@commune.vaour.fr

Damien Gris : grisdamien@laposte.net / 06 32 96 95 38

Isabelle Cotté : cotte.isabelle@ablink.com / 06 86 69 72 34

## Eau/ Assainissement



eau-assainissement@commune.vaour.fr

Léonore Strauch : leonore.strauch@yahoo.fr / 06 45 07 66 88

Damien Gris : grisdamien@laposte.net / 06 32 96 95 38

## Social



social@commune.vaour.fr

Catherine Samuel : catherine.samuel@vaour.net / 06 31 13 34 77

Cathy Grèzes : grezes.alain@wanadoo.fr / 05 63 56 35 19 / 06 81 70 21 03

## Social Enfance/Jeunesse



Adria Cordoncillo : adriacordon@gmail.com / 06 85 02 04 22

## Aménagement

PLUi / Voirie / Bâtiments communaux / Aménagement du village



amenagement@commune.vaour.fr

Nathalie Mulet (Voirie) : nathadayme81@protonmail.com / 06 51 83 15 37

Melvin Rocher (PLUi) : mrocher@protonmail.com / 06 37 33 53 34

Cathy Grèzes (Bâtiments communaux) : grezes.alain@wanadoo.fr / 05 63 56 35 19 / 06 81 70 21 03

## Animateurs



Jeanne Damery / Claire Davienne / Bernard Holderlé

## Groupe opérationnel



Jérémie Steil (Maire) : jeremie.steil@vaour.fr / 06 72 02 49 32

Catherine Samuel (Adjointe) : catherine.samuel@vaour.net / 06 31 13 34 77

Nathalie Mulet (Adjointe) : nathadayme81@protonmail.com / 06 51 83 15 37

## Secrétaires



Thierry Vignolles / Julie Rigou

## Observatoire de la démocratie



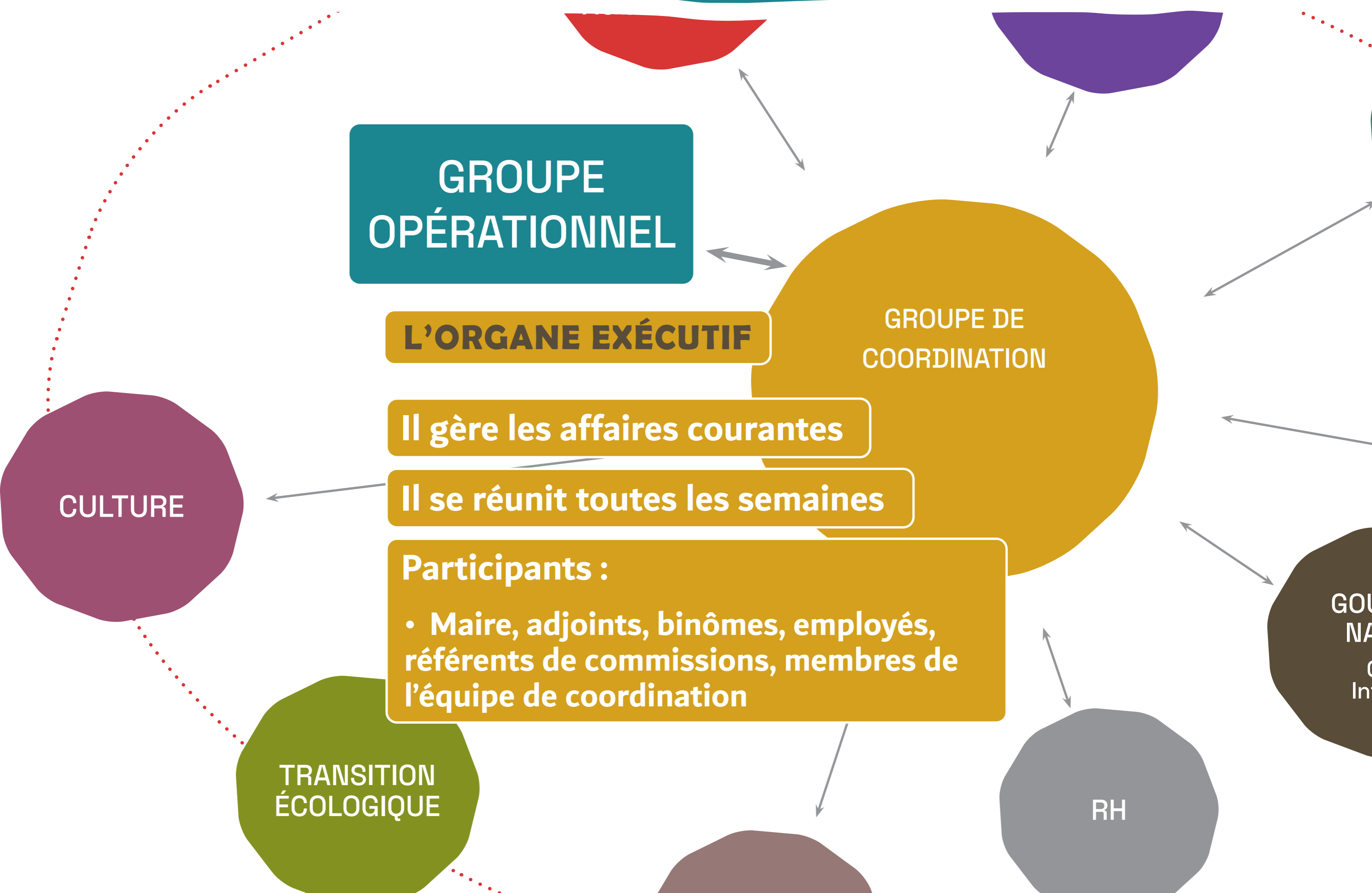
Bernard Holderlé (Coordinateur) : bernard holderle@orange.fr / 06 85 07 88 96

## Gouvernance/ Communication Interne



Claire Davienne / Bernard Holderlé

# LE GROUPE OPÉRATIONNEL



**GROUPE  
OPÉRATIONNEL**

**L'ORGANE EXÉCUTIF**

Il gère les affaires courantes

Il se réunit toutes les semaines

**Participants :**

- Maire, adjoints, binômes, employés, référents de commissions, membres de l'équipe de coordination

GROUPE DE  
COORDINATION

CULTURE

TRANSITION  
ÉCOLOGIQUE

RH

GOUVERNANCE

# LE GROUPE DE SOUTIEN

Groupe de  
soutien

Les personnes en accord avec la démarche

Les membres des commissions

Soutien projets ponctuels ou à long terme

Informé régulièrement

# CAFÉS ET APÉROS CITOYENS

## ASSEMBLÉES CITOYENNES



### CAFÉS/APÉROS CITOYENS

Présentation d'une commission ou consultation avant une décision importante

Sujets des personnes présentes

1<sup>er</sup> samedi 10h-12h

### ASSEMBLÉES CITOYENNES

Espace de débat et de confrontation d'idées

# L'OBSERVATOIRE DE LA DÉMOCRATIE ET DE LA PARTICIPATION CITOYENNE

Fonctionnement démocratique  
en réunion

Implication des habitant·es dans  
le fonctionnement municipal

Met en place des indicateurs  
simples ou des outils

Avertit le groupe de Coordination  
si il observe des dysfonctionnements



# LA COMMUNAUTÉ DE COMMUNES



## **GROUPE PROJET INTER-COMMISSIONS**

**Avec nos 2 conseillers communautaires**

**Prépare les positions de la commune à la 4C**

**Propose les décisions sur les orientations**